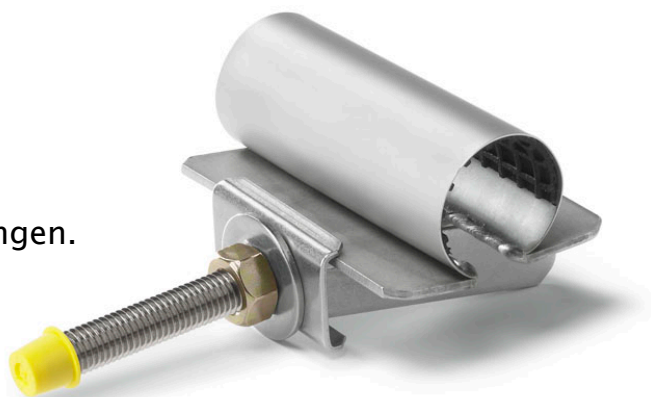


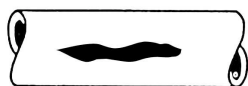
HUWA Reparatieklem Type HUWA-Q

HUWA roestvaststalen reparatieklemmen type HUWA-Q worden gebruikt voor het blijvend herstellen van gebroken of beschadigde leidingen.

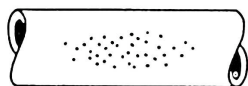
Voor water, gas en petrochemische vloeistoffen.



De volgende type beschadigingen kunnen gerepareerd worden:



Scheuren / kleine plaatselijke beschadigingen



Punt corrosie

De HUWA-Q klem is ontworpen voor leidingen van DN 20 tot en met DN 200.

HUWA-Q klemmen kunnen gebruikt worden als een economisch alternatief voor een HUWA-10 reparatieklem, Maar alleen voor plaatselijke schade.

De klemmen kunnen gebruikt worden om de volgende type leidingen te repareren:

- Gietijzer (DI/CI)
- Staal (St.)
- Asbest Cement (AC)
- PE gecoat staal
- PVC*
- GRP*
- PE*

* Als reparatieklemmen op plastic (PVC) leidingen worden toegepast, neem dan altijd contact op met HUWA of een HUWA distributeur voor meer informatie met betrekking tot de toepassing en beperkingen op deze leidingen.

Beschikbare maten:

HUWA-Q klemmen zijn beschikbaar in diverse afmetingen voor leidingen van DN 20 tot en met DN 200. Graag contact opnemen met HUWA voor onze prijslijst en meer details met betrekking tot de afmetingen. Beschikbare lengtes: 100 / 150 en 200 mm.

Indicatie van de druk:

Druk voor water ** hangt af van de beschadiging, leiding OD, medium etc. In het algemeen kunnen HUWA-Q klemmen een werkdruk weerstaan van 16 bar voor leidingen tot DN 150, en 10 bar voor leidingen die groter zijn dan DN 150.

** Graag contact opnemen met HUWA of uw distributeur voor meer informatie met betrekking tot druk op gasleidingen.

Materiaalomschrijving:

- Alle metalen onderdelen: roestvaststaal AISI 304.
- Metalen onderdelen worden ontbraamd en gepassiveerd om de corrosiebestendigheid te herstellen tot in de originele staat na het lasproces.
- Enkele band (een sectie) halve cirkel klem met een bereik van tussen de 4 en 11 mm, afhankelijk van de diameter. Voor een overzicht van alle afmetingen zie onze prijslijst.
- Standaard gecertificeerde rubber pakkingen van EPDM of NBR. Het rubber is getapet en heeft een wafel patroon.
- U-vormige brug.
- Roestvaststaal, elektrolytisch verzinkte moeren om invreten te voorkomen.
- Roestvaststalen sluitringen.
- Geen losse onderdelen die verloren kunnen gaan tijdens de installatie.
- Geen speciaal gereedschap nodig: een momentsleutel voldoet.
- De rubberen band wordt met speciale tape bevestigd aan de roestvaststalen plaat. Deze tape is flexibel en versterkt met glasvezeldraad om warme en vochtige omstandigheden te weerstaan en een lange opslagcapaciteit te garanderen.
- In de meeste gevallen kan de klem geïnstalleerd worden zonder hierbij de druk van de leiding af te halen.
- De klemmen zijn verpakt in sterke dubbel-rib dozen. Voor export overzee wordt gebruik gemaakt van sterke, zeewaardige pallets.

Beschikbare rubber pakkingen:

HUWA-Q klemmen kunnen geleverd worden met de volgende soorten rubber:

EPDM	- drinkwater - afvalwater	max. 60°C
EPDM HT	- drinkwater - afvalwater	max. 150°C
NBR	- natuurlijk gas - drinkwater - afvalwater	max. 70°C
VITON	- diverse chemicaliën (graag contact opnemen met HUWA)	max. 200°C

Onze rubber pakkingen zijn gecertificeerd conform de Europese standaards, zoals ACS (Frankrijk) en WRAS (Verenigd Koninkrijk).

Graag contact opnemen met HUWA voor een gedetailleerde lijst met onze huidige certificeringen.